

APPEL A PARTAGE D'INFORMATION SUR

LE CIRPHIS : RAVAGEUR DES PRAIRIES, PELOUSES ET TERRAINS DE SPORT



Chenille

<http://www.fiches.arvalis-infos.fr>



Papillon

BEAUPERE F. Insecte.org

Chenille de cirphis : ravageur des prairies, pelouses et terrains de sport

Le cirphis ou *Mythimna unipuncta* est une chenille qui consomme les végétaux des prairies, pelouse et terrains de sport.

Ses attaques sont de plus en plus régulières en Pays Basque et en Béarn. Les dégâts cette année sont importants.

Septembre représente la période où la chenille est la plus active.

Nous avons besoin de vos observations

Depuis 2019 un groupe d'étude cirphis travaille en vue de mieux connaître cette chenille, son développement, les facteurs la favorisant ou la perturbant.

Au sein de ce groupe, BLE, EHLG, LPO, FDGDON, Lycée Errecart se sont associés grâce au soutien financier de LEADER Montagne Basque, de La Communauté d'Agglomération du Pays Basque et de l'Agence de l'Eau

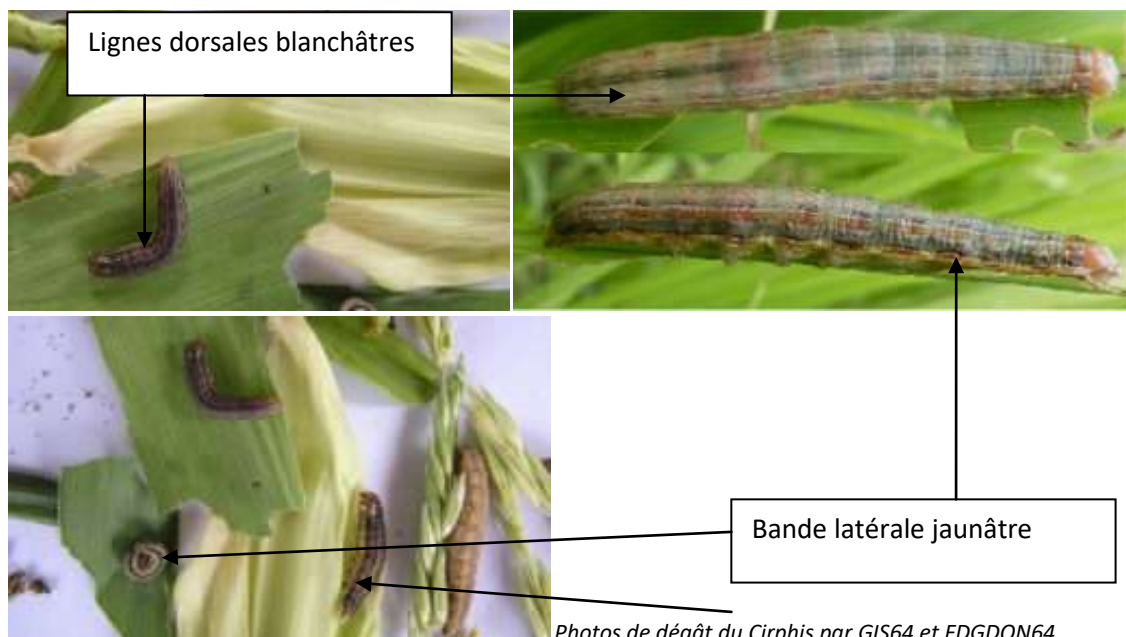
Pour avoir une cartographie précise des attaques et mieux comprendre où le cirphis se développe le plus, **nous avons besoin sur ces prochains jours de VOS OBSERVATIONS de cirphis** (individus, nombre, localisation des parcelles attaquées....).

Comment participer au projet Cirphis Leader ?

- Observation des parcelles
- Noter la présence ou l'absence du cirphis,
- Evaluer la densité le nombre de cirphis au m² (comme précisé ci-dessous)
- observation de prédateurs (oiseaux)
- Remplir le fichier EXCEL ci-joint
- **L'envoyer à l'adresse mail : cirphis64@gmail.com**

Vous pouvez en plus saisir ces données sur le site web Faune aquitaine ou directement sur le terrain via l'appli Naturalist

Comment reconnaître une chenille de cirphis ?



Photos de dégât du Cirphis par GIS64 et FDGDON64

Les chenilles passent par différents stades larvaires (6 au total) et mesurent à leur dernier stade 30-35mm.

Leur corps peut être d'un verdâtre plus ou moins foncé à brun rougeâtre, couleur variant avec le régime alimentaire. Elle a toujours 3 lignes longitudinales dorsales blanchâtres et une bande longitudinale latérale jaunâtre à blanc sale

Comment évaluer la densité de cirphis/m² ?

1. Délimiter 1 carré de 1 mètre x 1 mètre
2. Soulever les plantes présentes, rechercher les chenilles de cirphis, les mettre dans 1 pot
3. Compter le nombre de chenilles récoltées sur votre surface de 1 mètre x 1 mètre

Reconnaître ses dégâts

Les attaques sont repérables le plus souvent aux arcs de cercles marron apparaissant en bordure de champs, arcs de cercle qui progressent rapidement vers l'intérieur des parcelles.



Photos de dégât du Cirphis par FDGDON



Pour toute question vous pouvez contacter :

- Bixente Idiart (BLE) : ble.bixente.idiart@gmail.com
- Mickel Sainte Marie (EHLG) : mickel@ehlgbai.org
- Sylvie Désiré (FDGDON) : sylvie.desire@fdgdon64.fr
- Jean-Paul Urcun (LPO) : jean-paul.urcun@lpo.fr
- Aude Le Danvic (Lycée Errecart) : aude.ledanvic@cneap.fr