



www.ehlgbai.org

izar LOREA

**Euskal Herriko Laborantza Ganbararen aldizkaria,
pour une agriculture paysanne et durable au Pays Basque**

EDITO



Gaurko hautuak, biharko mundua

Duela 15 urte sortzen zen Euskal Herriko Laborantza Ganbara. Ondoko urtean, lehen Lurrama antolatzen zuen. Hastapenetik, laborantza iraunkor eta herrikoia garapena eta promozioa izan da ipar orratza. 15 urtez, EHLG inplikatu da sail desberdin askotan (gazteen instalatze eta etxaldearen transmisio, teknika iraunkorren zabaltze eta menperatze, ura eta lurra zaintze, lurraldearen antolatze eta garapena. . .), ingurumena, laborariak eta kontsumitzaileen errespetuz.

Mundu hobea baten ideala gaurtik hasten da, biharra igurikatu gabe. Munduaren zaintzea, ez da munduaren kolpatzea eta sendatzea. Munduaren zaintzea, eguneroko urratsetan neurtzen da, biharra gaurko hautueri lotua baita. Laborantza iraunkor eta herrikoia erakusten dauku bidea.

Aurten bizi dugun egoera bereziak ere hori oroitarazten dauku, manera gogorrago batean. Azken finean, hain indartsu eta bere buruaz hain segur senditzen den gizakia, naturaren moldatzaile, hezitzaile eta kontrolatzaile izan nahia, oso hauskor eta ahal gabe agertzen da ezbehar bat agertzen zaukularik. Covid 19 izurritea adibide tristea dugu, nun, defentsa gisa, muturra trapuz estali behar dugun eta bata bestetik urrun egon. . .

Aditu eta aktore frango bezala, EHLG eta Lurraman, gaurko egoera, mundua bizitzeko moldeari lotua dela pentsatzen dugu. Laborantza iraunkor eta herrikoia arazoaren kontrapozoin izan ditekela, produkzioa eta kontsumoa berlokalizatuz, natura bidelagun kontsideratuz eta ez traba, laborari kopurua mantenduz eta indartzuz, kalitatezko ekoizpenak proposatuz. . .

Aurten, Lurrama edizio xumeago bat antolatzea behartuak izan gira. Osagarri neurriak errespetatuz, parte hartzaileak babestuz. Aurten ere, nahiz egoera zaila izan, gure laborantza modeloaren beharra oroitarazi nahi dugu!

Aurtengo Lurrama arinago baldin bada ere, urte guzian, EHLG-ren beharrak piztuak dira. Aurtengo Lurrama ausnarketan oinarritua bada ere, urte guzian, EHLG-k, laborantza herrikoia etxaldeen gauzatzen du.

Horretan irauteko, Lurramaren hitz orduaz baliatzen gira, EHLG-ren diru bilketa kanpainari oihartzun haundiagoa emaitako. Gehiago eman eta laborantza herrikoia oihartzuna haundiagoa izanen da.

Iñaki Berhocoirigoin,
laboraria eta Lurramako lehendakaria

Indispensables et indissociables



L'intensification de la Covid-19 nous oblige à revoir cette année le format de l'édition Lurrama. Malgré les règles sanitaires en vigueur, les organisateurs du salon de l'agriculture paysanne ont tenu à proposer une formule adaptée à ce contexte, autour du thème « Prenons soin du monde dès aujourd'hui ». En lien direct avec l'actualité et d'une manière délocalisée, le thème sera décliné au travers de débats-conférences et d'un film documentaire afin de sensibiliser la société au changement de comportements et des habitudes de consommation.

Depuis sa première édition en 2006, et porté par Euskal Herriko Laborantza Ganbara, Lurrama s'est voulu la vitrine de l'agriculture du Pays Basque : montrer au public citadin sa diversité, le sensibiliser à la nécessité de soutenir une agriculture de qualité, de proximité, avec des paysans nombreux qui entretiennent nos paysages et notre environnement. C'était l'objectif de départ qui reste, au bout de 15 ans, un des fondements du salon.

La notoriété de Lurrama n'est plus à faire, l'événement attire toujours autant de monde. La diversité des animations proposées pour tous les âges y est pour beaucoup. Les thématiques abordées éclairent le grand public sur les grands sujets de société.

Ce qui fait l'originalité du salon, c'est son concept qui s'appuie sur l'aide de 1000 bénévoles d'horizons divers venus prêter main forte aux organisateurs. À Lurrama, on découvre, on apprend, on se côtoie dans une ambiance amicale, conviviale, festive et l'on se rend compte que c'est le salon exemplaire des solidarités et du vivre ensemble. Cela est sans nul doute l'autre fondement de Lurrama.

Les retombées économiques d'un tel événement sont importantes pour l'association et pour le soutien au travail mené par EHLG. Cette année, le manque à gagner sera important, en raison de la crise sanitaire.

L'association Lurrama a fait le choix d'assumer une formule « réduite » et de coupler celle-ci avec la campagne d'appel aux dons, organisée chaque année par EHLG. Soutenir financièrement Lurrama et EHLG, c'est participer au développement de l'agriculture paysanne et d'une alimentation de qualité. C'est aussi se responsabiliser et s'impliquer dans l'avenir de notre territoire, s'assurer d'une qualité de vie et le bien être de toutes et tous. Cela va au-delà d'un simple élan de générosité.

N'hésitez pas ! Nous vous remercions d'avance pour l'aide que vous apporterez en faveur de l'action indispensable et indissociable d'Euskal Herriko Laborantza Ganbara et Lurrama.

Beñat Molimos,
paysan et Coprésident d'EHLG

Izar Lorea

Directeur de la publication : Maryse Cachenaout
Rédaction : Euskal Herriko Laborantza Ganbara
64220 Ainhice-Mongelos
laborantza.ganbara@ehlgbai.org
www.ehlgbai.org
Tél. : 05 59 37 18 82
ISSN 2116-5815
Impression : Arizmendi - D. Garazi





15. saloina usaian bezala ospatu behar zen, bainan krisia dela eta, edizio berezia izanen da aurtengoa. Pentsalari, zientzialari, biztanleek aho batez aldarrikatzen dute « gertatzen zaiguna ekosistemaren suntsipenaren ondorioa dela, eta planeta biziezina batera eramaten gaituela ». Biharko mundua gaurko hautueri lotua da.

Dans un contexte sanitaire qui replace l'alimentation au centre des besoins principaux des citoyens.ne.s, et à l'heure où se profile une nouvelle réforme de la Politique Agricole Commune, l'agriculture et l'alimentation sont devenues une préoccupation majeure pour les consommateurs, acteurs politiques et agricoles.

« **Prenez soin du monde dès aujourd'hui** » est la thématique de Lurrama 2020 autour de laquelle s'articulera la programmation et qui sera donc au centre des débats.

Le contexte sanitaire et la période de confinement ont mis à jour des problèmes d'approvisionnement et d'autonomie alimentaire, fragilisant davantage les plus vulnérables, et ont révélé l'urgence de changer les systèmes agricoles et alimentaires dominants, à ce jour très complexes et spécialisés, axés sur le libre échange. C'est le cas de l'agriculture française par exemple.

Face à cette situation, d'autres modèles s'imposent : la relocalisation de l'alimentation, l'autosuffisance des territoires, l'autonomie des fermes.

De nombreuses voix (scientifiques, économistes, médecins, écologistes, élus, militants, etc.) se font d'ailleurs entendre afin d'encourager chacun à tirer les leçons de la crise de sorte que l'après soit meilleur que l'avant pandémie et Lurrama s'inscrit dans ce courant.

→ **Jeudi 12 novembre, 18h, cinéma le Vauban, St-Jean-Pied-de-Port « 2040 », documentaire du réalisateur australien Damon Gameau**

Le réalisateur de Sugarland s'interroge ici sur l'avenir de nos enfants : à quoi pourrait ressembler leur futur, en 2040, si nous adoptions simplement des solutions déjà disponibles pour le traitement de la nourriture, de l'énergie et de l'éducation ?

En parcourant le monde et en s'appuyant sur des experts et des découvertes concrètes, il nous projette dans le futur pour la sauvegarde de la planète. Ce voyage initiatique et ludique est un hymne aux nouvelles générations pour leur permettre de prendre leur destin en main !

La projection sera suivie d'un débat avec la salle autour des sujets traités dans le documentaire, en présence de Beñat Molinos co-président de EHLG et Txetx Etxeveyry co-auteur du livret *Et si demain ?*.

→ **Samedi 14 novembre, Casino municipal, Biarritz**

10h30 : Vidéo-conférence de Dominique Bourg, parrain de l'édition 2020

Même si la crise sanitaire ne lui permet pas une présence physique (car habitant Lausanne, une quarantaine lui serait imposée), il tient à apporter sa réflexion et sa réelle contribution à ce Lurrama spécial qu'il a accepté de parrainer avec beaucoup d'enthousiasme.



Dominique Bourg est un philosophe franco-suisse, professeur honoraire à l'université de Lausanne, spécialiste des questions environnementales.

Il a présidé jusqu'en décembre 2018 la Fondation Nicolas-Hulot pour la nature et l'homme. Lors de la crise de la Covid 19 du printemps dernier, il est un des premiers à avoir fait le lien entre la crise écologique et sanitaire, et s'est engagé auprès d'un collectif pour proposer 35 mesures « Pour un retour sur terre ».

11 h : « Une agriculture microbienne pour une bonne santé humaine », par Marc-André Sélosse, suivie de la signature de son livre *Les goûts et les couleurs du monde*.



Marc-André Sélosse, professeur au Muséum National d'histoire naturelle, est un biologiste spécialisé en botanique et mycologie. Travaillant en particulier sur les symbioses entre les racines des plantes et les champignons du sol, il est mondialement reconnu comme expert de la microbiologie du sol. Il est particulièrement au fait des problèmes que l'agriculture industrielle inflige au bon fonctionnement des sols et donc de l'alimentation. Excellent pédagogue, il présente chaque mercredi *La chronique du vivant* sur France Inter.

Marc-André Sélosse abordera le lien entre la biologie du sol, la place des microbes dans la vie des plantes et des humains.

14h30 : « Assurer la sécurité alimentaire de demain », avec Aurélie Trouvé et Nicolas Girod

La souveraineté alimentaire est le droit d'un territoire à décider de son alimentation, du sol à l'assiette, sans nuire aux autres paysan.ne.s dans le monde. La souveraineté alimentaire sera sans aucun doute paysan.ne.s ou ne sera pas ! Ils nous expliqueront pourquoi.



Marraine de Lurrama en 2012, **Aurélie Trouvé** est la porte-parole d'Attac France, qui en mai 2020 cosigne le « Plan de sortie de crise » fixant en 34 propositions les conditions pour un déconfinement assurant la sécurité sanitaire, la démocratie et les droits fondamentaux. Ingénieur du GREF et docteur en sciences économiques, elle est maîtresse de conférences à AgroParisTech.



Nicolas Girod est paysan dans le Jura. Il exploite une ferme laitière en GAEC avec son frère, en production Comté et Morbier.

Il a suivi les États généraux de l'alimentation en tant que secrétaire général du syndicat Confédération Paysanne, avant d'en être élu porte-parole en 2019.

17h30 : projection du film « 2040 » au cinéma le Royal, à Biarritz

La projection sera suivie d'un débat en présence de **Panpi Olaizola** d'EHLG et un **membre de Bizi**. Chacun apportera un éclairage au regard des réalités actuelles et montrer que localement aussi il existe des solutions.

→ **Dimanche 15 novembre, 10h30, Salle Sanoki, Itxassou**

De la fourche à la fourchette : quel Pays Basque en 2050 ?

Présentation d'une étude prospective portant sur le système alimentaire depuis la terre nourricière jusqu'à l'assiette. Partant des besoins alimentaires de la population du Pays Basque nord, l'exercice permet d'aborder les possibilités et les limites en matière de relocalisation des productions agricoles et des surfaces nécessaires pour les produire. Un travail qui a le mérite de poser des chiffres sur le lien entre l'agriculture, l'alimentaire et la gestion des terres, comme support d'un débat qui reste à ouvrir localement.

Conférence proposée par EHLG, présentée par **Patxi Iriart** et **Maryse Cachenaute**, avec les interventions de Martine Bisaut vice-présidente de la CAPB en charge de la transition écologique et énergétique, Bruno Carrère vice-président de la CAPB en charge de la stratégie d'aménagement durable du territoire, et Isabelle Pargade vice-présidente de la CAPB en charge de l'agriculture et de l'alimentation.

Programme susceptible d'être modifié, plus d'infos sur www.lurrama.org

Appel aux dons : Engagez-vous pour l'agriculture paysanne

Aurtengo diru biltze kanpaina giro berezi batetan iraganen da. Osagarri krisiak urte berezia biziartzten dauku deneri. Lurrama ere hunkia da ez baita usaian bezala iragaiten ahalko. Ez duzue saloia bisitatzan ahalko ? Ez duzue Lurraman pesta egiten ahalko ? Ez zirezte laguntzaile izaiten ahalko ? Beste manara batez sostengatzan ahal gaituzue : emaitza bat eginez. Eskuzabaltasun jestu arrunt bat baino gehiago da emaitza egitea. Gure lurraldeko laborantza herrikoia alde inplikazio azkarra erakustea da. Orduan, azaroaren 1-etik 30-a arte, izan zaitezte zuek ere sutengatzaile. Zuen gain koadatzen dugu !

La crise sanitaire que nous traversons nous apporte quelques enseignements sur la vulnérabilité du système économique mondialisé, et remet en cause le modèle d'agriculture intensive qui dégrade l'environnement et sa biodiversité. Elle conforte par là même un modèle agricole et alimentaire plus résilient et vertueux. Elle donne à réfléchir sur nos besoins, nos choix et sur l'horizon que nous voulons dessiner.

S'impliquer plus que jamais en faveur de l'agriculture paysanne

Depuis 15 ans Euskal Herriko Laborantza Ganbara s'engage sur le terrain. La qualité de son travail auprès des paysan.ne.s du territoire est reconnu par toutes et tous.

L'association défend un modèle agricole et alimentaire diversifié, créateur d'une alimentation saine et de qualité, une agriculture autonome et locale, créatrice de valeur ajoutée sur les fermes, respectueuse des paysan.ne.s, des consommateurs, de la terre et des ressources naturelles.

Par ses actions, Euskal Herriko Laborantza Ganbara accompagne les paysan.ne.s du Pays Basque vers des pratiques agroécologiques par la formation et l'animation technique sur les productions végétales et animales.

L'association aide de jeunes porteurs de projets à s'installer comme paysan.ne.s, sur des fermes à taille humaine et les futurs retraités à transmettre leurs fermes.

Dans le souci d'améliorer le revenu des producteurs et de relocaliser l'économie, elle accompagne par ailleurs des démarches collectives.

Elle intervient aussi auprès des collectivités sur des questions telles que la gestion du foncier et l'adaptation au changement climatique.

Si Euskal Herriko Laborantza Ganbra travaille au développement d'un modèle d'agriculture respectueuse du vivant, le salon Lurrama en fait sa promotion.

L'événement devenu incontournable, crée du lien entre citadin et ruraux, consommateurs et paysans. Il met en lumière le travail de tous les acteurs agricoles. Il offre aussi des temps de réflexions pour éveiller les consciences sur les grands enjeux de l'alimentation, de la santé, du climat et de l'environnement.

Et l'édition 2020, marquée par la crise sanitaire, n'en sera pas moins riche d'enseignements.

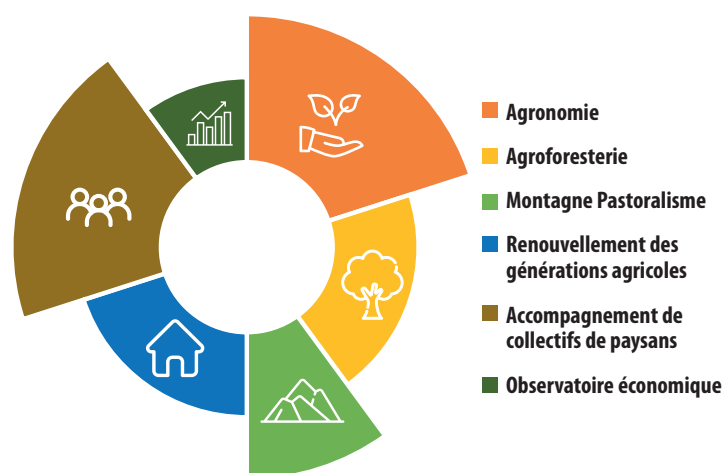
L'édition aura aussi la particularité d'être couplée à un appel aux dons porté par Euskal Herriko Laborantza Ganbara.

Un appel aux dons

La campagne annuelle d'appel aux dons de Euskal Herriko Laborantza Ganbara a démarré début novembre et se clôturera à la fin du mois.

La contribution financière de centaines de donateurs nous permet d'agir par des actions concrètes sur les fermes du Pays Basque, pour une agriculture paysanne.

L'an dernier, les dons d'environ 800 donateurs ont ainsi été affectés à l'ensemble de nos activités d'intérêt général.



Que puis-je faire face à ces enjeux importants ?

Vous ne pourrez pas vous rendre au salon cette année ? Vous ne serez pas bénévole comme les années précédentes ? Vous ne pourrez pas y faire la fête ? Vous êtes sensible au modèle d'agriculture paysanne défendu par les deux associations ?

Vous pouvez nous montrer votre attachement à Lurrama et soutenir les actions de Euskal Herriko Laborantza Ganbara **par un don**.

Pour passer du discours aux actes, chacun peut agir en faveur de notre travail, pour une agriculture respectueuse des humains et de la nature, pour une alimentation de qualité.

Nous comptons sur vous !!

Renseignement : 05 59 37 18 82

Comment ?

- Par un don en eusko et/ou en euro
- Un don ponctuel ou régulier
- En ligne, par virement sur www.ehlgbai.org : paiement 100 % sécurisé, via Paypal (il n'est pas nécessaire de posséder un compte)
- Par chèque à l'ordre d'Euskal Herriko Laborantza Ganbara à adresser à maison Zuentzat – 64 220 Ainhice-Mongelos

Votre don vous donnera droit à une réduction d'impôt de 66 % des sommes versées, dans la limite de 20 % du revenu imposable. Pour le versement d'un don de 100 € par exemple, vous bénéficierez d'une réduction fiscale de 66 €. Le recueil de vos coordonnées nous est nécessaire pour l'envoi de votre reçu fiscal.

Vous êtes une entreprise ? Vous pouvez aussi nous aider. Le mécénat d'entreprise ouvre droit à une réduction fiscale de 60 % du montant du don. Il peut prendre la forme d'une aide financière ou d'une aide matérielle ou d'un service.

Bulletin de soutien disponible au dos →

Bail de petite parcelle

Si la surface louée par un même bailleur à un même locataire est inférieure à 0,5 ha (en zone de montagne et 1 ha dans le reste du département) et ne comporte pas de bâtiment ou de partie essentielle de l'exploitation, il s'agit alors d'un bail dit « de petite parcelle ». Le statut du fermage n'est pas applicable à ce type de location.

Cela signifie que l'état des lieux n'est pas obligatoire (rappelons que sinon il l'est). La durée du contrat peut être annuelle si le bail écrit l'a prévu ou si par nature la parcelle accueille une culture annuelle, par exemple une prairie. Quant au droit à renouvellement, il n'est pas prévu pour ces baux.

Le bailleur peut reprendre à la fin du contrat ses terres sans avoir à justifier d'un motif, ni prévenir 18 mois à l'avance par huissier. De plus, le montant des fermages est libre, c'est-à-dire que les minima et maxima du barème préfectoral ne s'imposent pas. Enfin, le fermier ne bénéficie pas de droit de préemption, si les biens loués sont mis en vente.

Contacts : Nadia Benesteau, Maël Bénil-Heim, 05 59 37 18 82

2020/11/04 : Mettre en œuvre et développer un atelier de légumes plein champ en bio sur sa ferme, 9 h, Hélette

 L'approvisionnement local en légumes est déficitaire au Pays Basque notamment pour la restauration collective et les clients professionnels en général (volume, conditionnement...). C'est un sujet auquel BLE et EHLG tentent de répondre.

Ainsi, le **mercredi 4 novembre**, BLE organise une formation destinée à tou.te.s les paysan.ne.s, même non maraîchers, afin d'introduire dans leur assolement des légumes plein champ (pomme de terre, poireau, salade...), qui pourraient répondre en partie à une demande de clients professionnels.

Avec Charles SOUILLLOT, formateur conseiller en maraîchage

Inscription pour le 30 octobre : 06 27 13 32 31, maite.goienetxe@wanadoo.fr

2020/11/10 et 12 : Les aides à la transmission

Euskal Herriko Laborantza Ganbara donne rendez-vous à toutes celles et ceux qui souhaitent se renseigner sur les dispositifs d'aide aux paysan.ne.s à la transmission des fermes :

- **mardi 10 novembre, 20h30**, à la Mairie de Licq-Atherey
- **jeudi 12 novembre, 20h30** au Centre Multiservices, 14 Rue des Frères Barenne, à Mauleón-Licharre

Renseignement, inscription : Maël Bénil-Heim, 05 59 37 18 82, mael@ehlgbai.org

2020/11/17 : Sol et semis direct, 9h30-17h30, Ainhice-Mongelos



Comment préserver la vie biologique de vos sols ?

Pour recréer un nouvel équilibre agronomique tout en mesurant les impacts économiques, Euskal Herriko Laborantza Ganbara vous invite à prendre part à sa formation Vivea du **mardi 17 novembre**, afin de savoir maîtriser les techniques de non labour, de semis direct et de couverts hivernaux.

Inscription : Manue Bonus, 05 59 37 18 82

2020/11/19 : Droits et obligations de la coopérative, 9h-17h, Ainhice-Mongelos



Vous êtes administrateurs bénévoles dans une coopérative agricole ? Cette formation vous donnera les clés afin de repérer les temps forts dans la vie d'une coopérative, pour apprendre à rédiger et archiver les documents réglementaires et suivre le capital social et les engagements des associés coopérateurs. Rendez-vous le **19 novembre** !

Inscription : Nadia Benesteau, 05 59 37 18 82

Rappel : le service juridique se tient à votre disposition pour les mises à jour de vos statuts, qui doivent intervenir suite aux dernières ordonnances et arrêtés de février 2020.

2020/12/03 : Les fondamentaux de l'élevage ovin lait, 9h30-17h30, Ainhice-Mongelos



La deuxième journée des sessions de formation Vivea visant à approfondir les fondamentaux de conduite de l'élevage ovin lait du **jeudi 3 décembre** animée par Jean-Luc Boucheron, portera sur l'agnelage et l'allaitement : suivi des agnelages, soins aux mères et agneaux, pathologies des agneaux, sevrages, réglementation relative à l'enregistrement des agneaux, etc.

Inscription : Marina Deysine, Manue Bonus, 05 59 37 18 82

2020/12/09 & 16 : Certiphyto primo-demandeur, 9h30-17h30, Ainhice-Mongelos



Cession de 2 journées de formation pour l'obtention du Certiphyto, les **mercredis 9 et 16 décembre 2020** pour se former sur les risques et les méthodes alternatives à l'utilisation des produits phytosanitaires. Formation certifiante réservée aux paysan.ne.s qui demandent pour la première fois le certificat.

Inscription : Manue Bonus, 05 59 37 18 82

BON DE SOUTIEN / SUSTENGU BONOA

Nom / Deitura :

Prénom / Izena :

Adresse / Helbidea :

CP / PK - Commune / Herria :

Tel. E-Mail :

Je fais un don de €/eusko emaiten ditut par chèque à l'ordre de Euskal Herriko Laborantza Ganbara / txekez.
à renvoyer à : Zuentzat - 64220 Ainiza Monjolose - helbiderat igorritz

Les informations portées sur ce formulaire nous serviront à vous adresser votre reçu fiscal. Vous bénéficiez d'un droit d'accès et de rectification aux informations qui vous concernent. Si vous souhaitez exercer ce droit et obtenir communication des informations vous concernant, veuillez vous adresser à Euskal Herriko Laborantza Ganbara.

Je souhaite que l'on me contacte pour mettre en place un virement bancaire.
Nahi nuke harremanetan jar gaitezen banku biramendu baten bideratzeko.

J'accepte de recevoir la newsletter d'EHLG.
EHLG-ren berripapera eskuratu nahi dut.

www.ehlgbai.org

