

# Itsasuko gerezia sormarka asmoa

## *Projet AOP Cerise d'Itxassou*





# OCTOBRE 2023

**La demande reconnaissance en AOP de La Cerise d'Itxassou - Itsasuko gerezia est déposée officiellement auprès de l'INAO à PARIS.**

Avis favorable à l'unanimité des votants en NOVEMBRE 2023 par la commission permanente de l'INAO

Lancement de l'instruction et désignation d'une commission d'enquête qui devrait se déplacer au printemps 2024





# Une histoire et une notoriété ancienne

Des traces de la présence avérée de cerisiers dès le 18<sup>ème</sup> siècle et au cours du 19<sup>ème</sup> siècle (église St Fructueux, livre de raison de 1769, état civil de 1755, écrits de Pierre Loti en 1863, diverses archives communales, Baigorri)

Fête de la cerise depuis 1949





# Un complément de revenus pour les petites fermes 37

Traditionnellement greffés sur des merisiers (pouvant monter à plus de 15 mètres) isolés ou alignés en bordure de chemins)

Syndicat des producteurs créé dans les années 50 avec introduction de variétés extérieures ; jusqu'à 30 T récoltées en cerise de bouche, mais n'a pas perduré





# Un complément de revenus pour les petites fermes 38

Un complément de revenus non négligeable (marché à la cerise acheminée en train vers Bayonne)

- A partir des années 70, déclin de la production de cerises
- En 1983 un inventaire comptabilise 1800 cerisiers à Itxassou et 16 tonnes de production (10 fois moins que 25 ans avant)



# Création de l'association Xapata

En 1994 avec une douzaine d'adhérents.

RELANCE DE LA PLANTATION sous forme de vergers piétons en partie, permettant une récolte plus facile.

## **Double objectif :**

- sauvegarder les variétés locales (certaines en voie de disparition)
- envisager à terme une activité économique complémentaire





# DÉMARCHE SIQO

Début d'une réflexion dès 2005 à une demande de reconnaissance en SIQO, avec l'accompagnement de EHLG.

Le choix du SIQO prendra du temps.

En 2008 création du verger conservatoire de la cerise d'Itxassou, sur un terrain communal grâce à l'appui de la commune, du Département 64 et de la Région Aquitaine.

Création et dépôt du LOGO cerise d'Itxassou/ITSASU



# Demande de reconnaissance en AOP

Premiers contacts avec l'INAO en 2014 :

- L'appellation d'origine est une dénomination qui identifie un produit originaire d'un lieu déterminé dont les caractéristiques sont dues essentiellement ou exclusivement au milieu géographique comprenant les facteurs naturels et humains et dont toutes les étapes de la production ont lieu dans l'aire géographique délimitée.

Objectifs de l'association:

- protéger la Cerise d'Itxassou,
- développer la production,
- limiter l'impact climatique en élargissant la zone
- compléter le revenu mobilisant peu de foncier







# ÉTAT DES LIEUX

Une première étape nécessaire : faire un état des lieux de l'existant

- En 2014 INVENTAIRE EXHAUSTIF sur Itxassou
  - ✓ 3810 arbres
  - ✓ 80 % de variétés locales
  - ✓ 82 % sur portes greffes piétons
- En 2015 Inventaire sur 8 communes environnantes sur des échantillons par village : 1687 arbres recensés





# LE DOSSIER AOP

- Une zone
- Une note de motivation avec impact économique
- Un cahier des charges
- Un plan de contrôle
- Des statuts





# LE CAHIER DES CHARGES

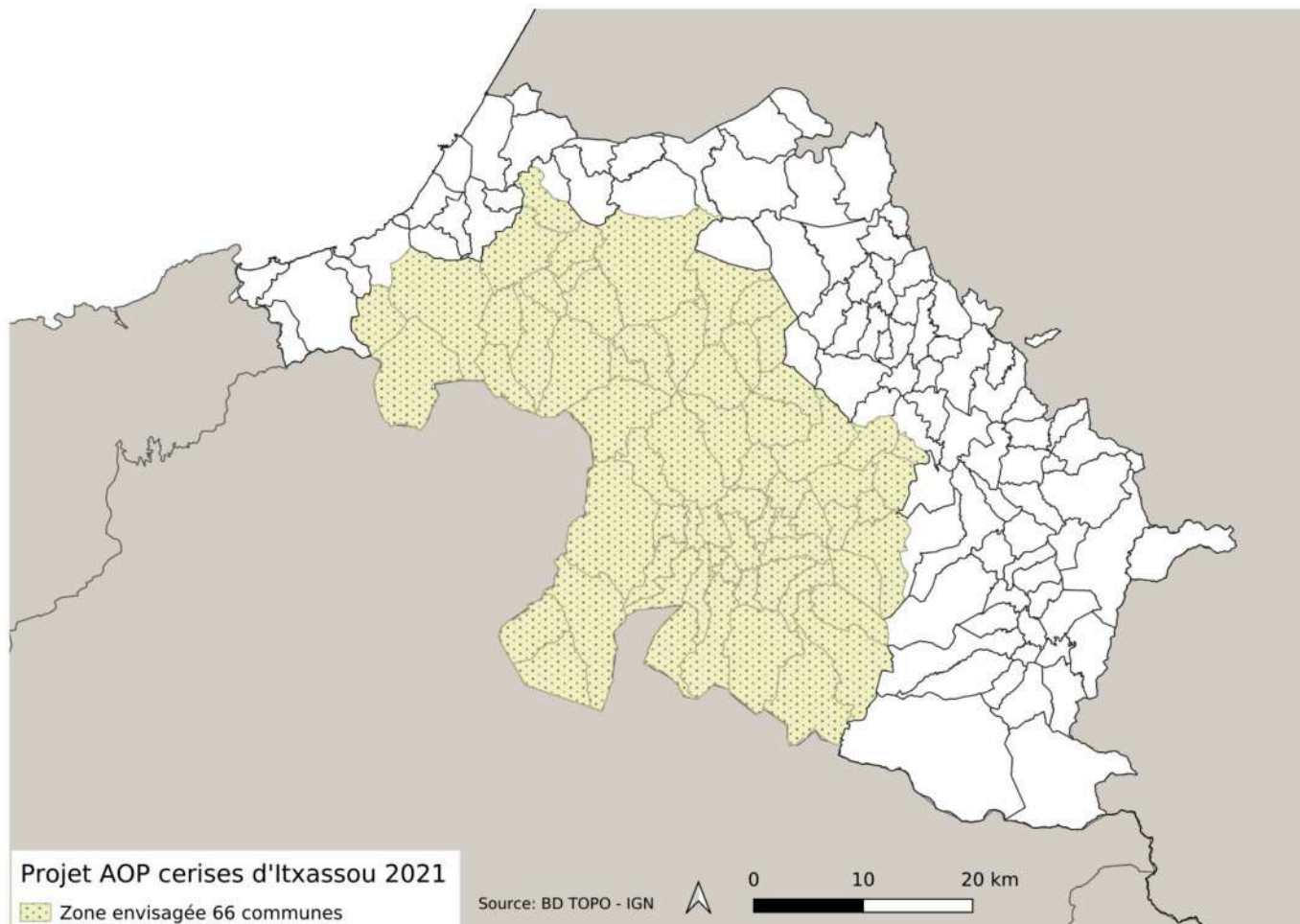
- Densité maximum de 700 arbres/ha
- Variétés locales : PELOA, XAPATA, BELTXA (et d'autres moins cultivées Goixtiarra Garroa Bilarroa Xuria) ; Travail de caractérisation puis analyses génétiques INRA (définit les incompatibilités polliniques et la diversité génétique)
- Pas de traitements de synthèse
- Récolte manuelle





# LA ZONE AOP

- Première zone autour de 8 communes envisagée
- Grâce à un travail de recherche d'étudiants à deux reprises en 2019 et 2020 a été élargie à 66 communes. (repérage de cerisiers, traces historiques, cohérence avec le terroir)

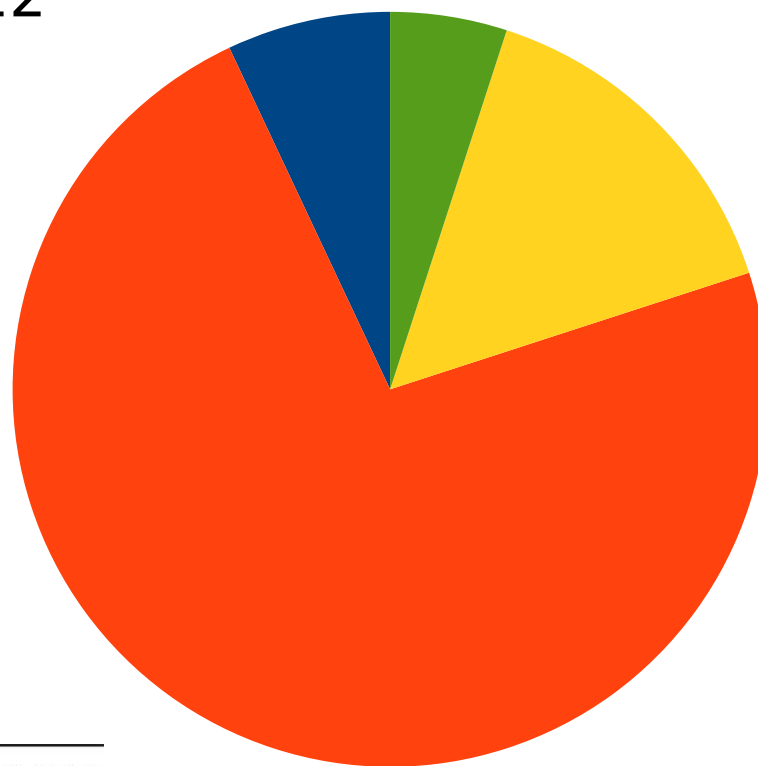




# XAPATA AUJOURD'HUI

- 35 adhérents
- 14 adhérents ont récolté en 2022 (de 50 à 1600 Kg)
- Production globale autour de 7,5 tonnes sur 1400 arbres environ en 2022

**Répartition  
des volumes  
en fonction  
de la  
destination  
en 2022**



- Cerises de bouches
- Confiture, gelées, cerises à l'aigre doux
- Gâteaux basques
- Auto-consommé





# LES DÉFIS POUR DEMAIN

- Aller au bout de la démarche de reconnaissance en AOP et développer la production
- **Encourager la plantation pour sécuriser et développer la filière**

La Cerise d'Itxassou-Itsasuko gerezia peut être à terme :

- une opportunité économique pour les paysans qui sollicite peu de foncier
- complémentaire à l'élevage
- une production qui contribue à la préservation de la biodiversité cultivée





**Merci aux communes qui soutiennent  
financièrement la démarche, à la CAPB  
et à la RÉGION.**

